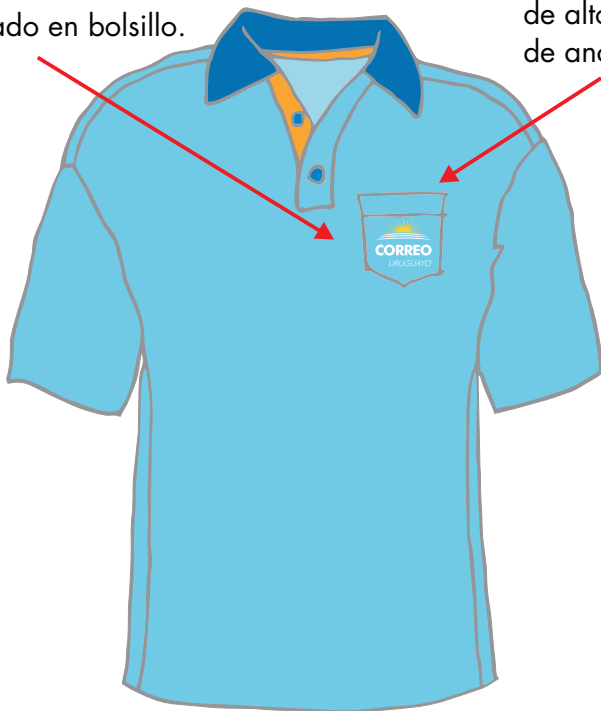


ANEXO IV - ÍTEM 1

DISEÑO DE REMERA DE CORREO URUGUAYO

DELANTERA

Logo de 5x5 cm
bordado en bolsillo.



Bolsillo de 12,5 cm
de alto x 11 cm
de ancho.

ESPALDA



Logo
estampado.



Logo estampado
en espalda de 14 cm.

ANEXO IV - ÍTEM 2

DISEÑO DE REMERA DE CORREO URUGUAYO

DELANTERA

Logo de 5x5 cm
bordado en bolsillo.

Bolsillo de 12,5 cm
de alto x 11 cm
de ancho.

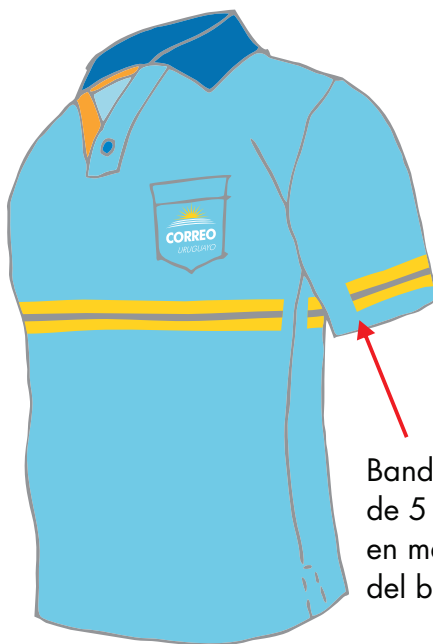


Banda reflectiva
de 5 cm de ancho
en torso, a 2 cm
debajo del bolsillo.

ESPALDA



Logo
estampado.



Banda reflectiva
de 5 cm de ancho
en mangas, a 2 cm
del borde.



Logo estampado
en espalda de 14 cm.

ANEXO IV - ÍTEM 3

DISEÑO DE BERMUDAS CARGO CON UN BOLSILLO LATERAL CON FUELLE Y UNO TRASERO

DELANTE

Cierres: de plástico reforzado, resistentes

Logo delantero en pierna izquierda estampado, medidas 7 x 8 cm, en blanco y amarillo pantone 109C o similar, según diseño.

Retroreflectivo día/noche de 5 cm de ancho, ubicado en todo el contorno de ambas piernas, a 3 cm del borde inferior de la bermuda.

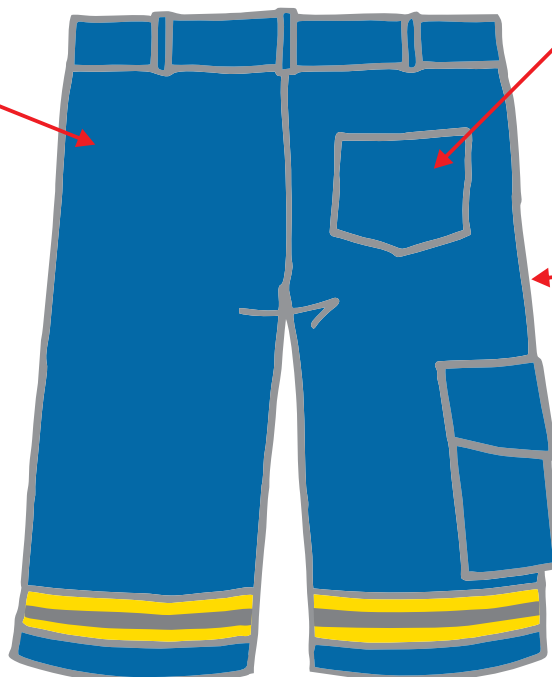


ATRÁS

2 bolsillos: uno tipo cargo lateral con fuelle y uno trasero

Azul Marino Pantone 295 C

Costuras: reforzadas



ANEXO IV - ÍTEM 4

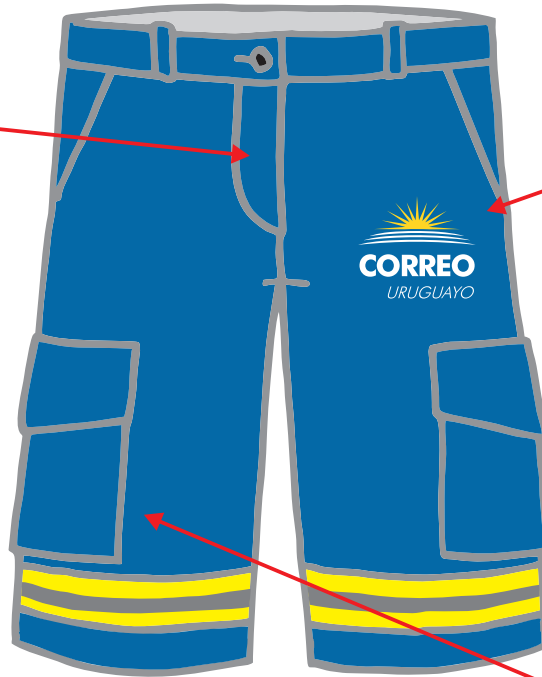
DISEÑO DE BERMUDAS CARGO COMÚN

DELANTE

Cierres: de plástico reforzado, resistentes

Logo delantero en pierna izquierda estampado, medidas 7 x 8 cm, en blanco y amarillo pantone 109C o similar, según diseño.

Retroreflectivo día/noche de 5 cm de ancho, ubicado en todo el contorno de ambas piernas, a 3 cm del borde inferior de la bermuda.



ATRÁS

2 bolsillos: uno tipo cargo lateral con fuelle y uno trasero

Azul Marino Pantone 295 C

Costuras: reforzadas

